

# CAUDALIMETRO ELECTROMAGNETICO AFS

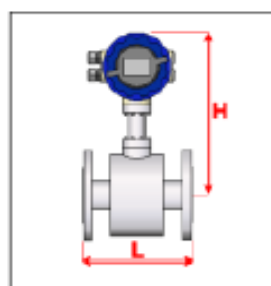
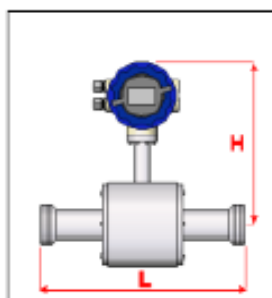
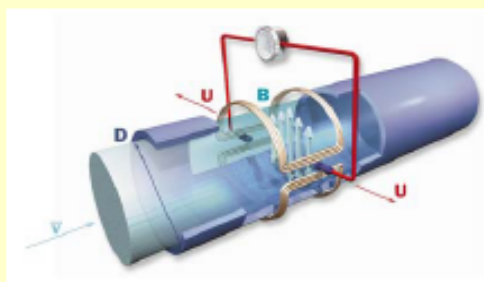


- Tamaño: DN10 a DN80 PN40
- Caudal mínimo: 30 l/h
- Caudal máximo: 200.000 l/h
- Recubrimiento interno: Teflón - FEP
- Electrodo: Acero inoxidable AISI 316L
- Conexión: DIN 11850 - SMS - CLAMP- BRIDA
- Convertidor montado sobre el sensor
- Precisión: +/- 0,3 % sobre caudal instantáneo
- Certificado de calibración húmeda
- Indicador local, caudal instantáneo y totalización
- Retransmisión: 4 - 20 mA y pulsos
- Alimentación: 220 VCA ó 24 VDC
- Protección: IP67
- Temperatura máxima: 120°C
- Admite CIP de limpieza

# CONTADORES ELECTROMAGNETICOS SERIE AFS

## PRINCIPIO DE FUNCIONAMIENTO

El paso de un líquido, eléctricamente conductivo, a través del tubo de medición induce una tensión eléctrica entre dos electrodos, cuando se le aplica un campo magnético perpendicular al mismo. Esta tensión es proporcional a la velocidad y por lo tanto al caudal del líquido.



## ESPECIFICACIONES TECNICAS

MODELO	PRESION Max (Bar)		TEMP. (°c)	CAUDALES (Litros / hora)		MATERIALES			MEDIDA BRIDAS		MEDIDA ROSCA NW		MEDIDA CLAMP	
	Estandar	Opcion	Estandar	Min	Max	Interior	Electrodos		L	H	L	H	L	H
							Estandar	Opcion (1)						
AFS-10	25	40	120	30	3.000	Teflón	Acero Inox.	HB, HC, Ti, Ta	200	254	214	207	219	207
AFS-15	25	40	120	180	6.360	Teflón	Acero Inox.	HB, HC, Ti, Ta	200	258	214	207	219	207
AFS-20	25	40	120	330	11.300	Teflón	Acero Inox.	HB, HC, Ti, Ta	200	259	214	207	219	207
AFS-25	25	40	120	540	17.660	Teflón	Acero Inox.	HB, HC, Ti, Ta	200	261	190	230	175	230
AFS-32	25	40	120	870	28.940	Teflón	Acero Inox.	HB, HC, Ti, Ta	200	264	190	230	175	230
AFS-40	28	40	120	1.500	45.220	Teflón	Acero Inox.	HB, HC, Ti, Ta	200	264	280	242	273	242
AFS-50	25	40	120	2.130	70.650	Teflón	Acero Inox.	HB, HC, Ti, Ta	200	264	284	242	273	242
AFS-65	25	40	120	3.570	119.400	Teflón	Acero Inox.	HB, HC, Ti, Ta	200	272	292	255	273	255
AFS-80	16	40	120	5.430	180.860	Teflón	Acero Inox.	HB, HC, Ti, Ta	250	282	362	261	333	261